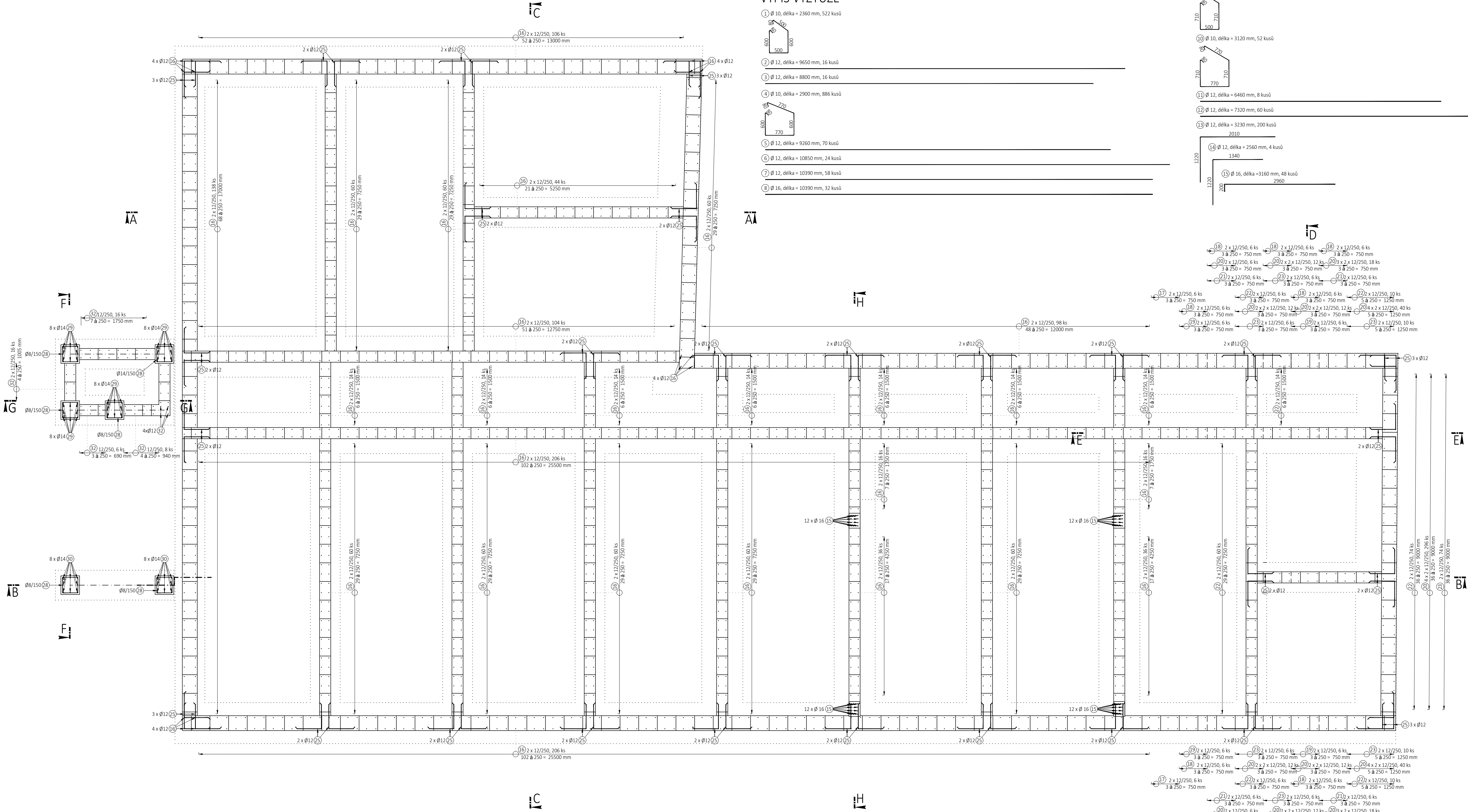
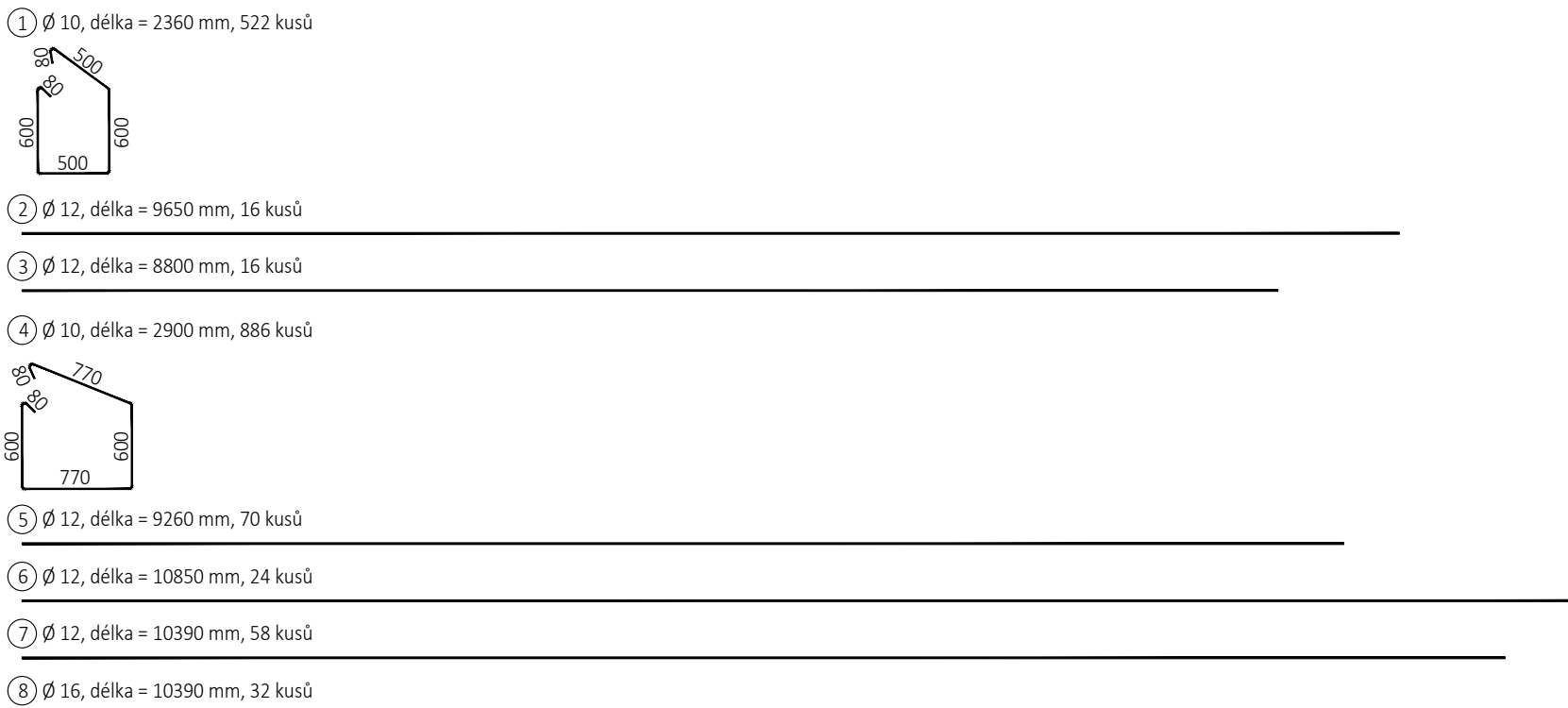


PŮDORYS - NADEZDÍVKY
M 1:50



VÝPIS VÝZTUŽE



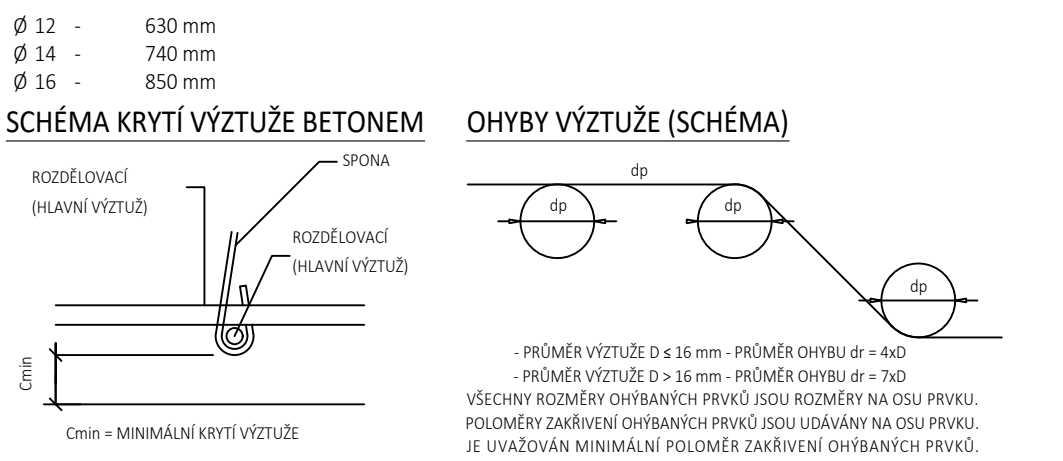
POZNÁMKY:

POZNÁMKY:

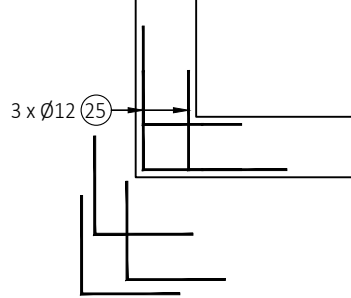
- V PŘÍPADĚ NEJISTOSTI ČI NESROVNALOSTI NUTNĚ KONTAKTOVAT NEPROCELENÉ PROJEKTANTA
- POLOŽKY PROCHÁZEJÍCÍ PŘES PRACOVNÍ SPÁRY BUDOU OPATŘENY PROTIKOROZNÍM OCHRANNÝM NÁTĚREM S ŽIVOTNOSTÍ MIN. 50 LET
- MINIMÁLNÍ PŘESAHOVÁNÍ KARI SÍTÍ JSOU 2 OKA TJ. 300 mm
- V JEDNOM MÍSTĚ JE DOVOLENO STYKOVAT MAXIMÁLNĚ 3 VRSTVY KARI SÍTĚ
- PO OSAZENÍ KARI SÍTĚ SE VŠECHNY POLOŽKY VYCHÁZEJÍCÍ Z NADEZDÍVKY ZAHNOU K HORNÍMU PLOCHU (NA KRYTÍ) PODKLADNÍ DESKY S VÝJIMKOU POLOŽKY Č. 15
- V MÍSTĚ VESKĚRYCH OTVORŮ PATRÝCH Z VÝKRESOVÉ DOKUMENTACE STAVEBNÍ ČÁSTI JE NUTNO UMÍSTIT CHRÁŇÁČKY NEBO OTVORY VYBĚDNÍ, VÝZTUŽE PROSTŘIHNOUT PŘÍPADNĚ ROZDÍLNOUT
- VEŠKERÉ PROSTUPY ZÁKLADOVÝMI KONSTRUKCEMI MUSÍ BÝT KOORDINOVANY SE STAVEBNÍMI VÝKRESY A S VÝKRESY PROFESÍ
- V MÍSTĚ VESKĚRYCH OTVORŮ JE NUTNO UMÍSTIT CHRÁŇÁČKY NEBO OTVORY VYBĚDNÍ, VÝZTUŽE PROSTŘIHNOUT PŘÍPADNĚ ROZDÍLNOUT
- V MÍSTĚ VESKĚRYCH OTVORŮ PATRÝCH Z VÝKRESOVÉ DOKUMENTACE STAVEBNÍ ČÁSTI JE NUTNO UMÍSTIT CHRÁŇÁČKY NEBO OTVORY VYBĚDNÍ, VÝZTUŽE PROSTŘIHNOUT PŘÍPADNĚ ROZDÍLNOUT
- ZÁKLADY ZÁKLADŮ MUSÍ BÝT PROVÁDĚN ROVNOMĚRNĚ
- PODKLADNÍ BETON C12/15 POD ZÁKLADOVÝMI PASY TLOUŠTKY 50 mm, POD PODKLADNÍ DESKOU TLOUŠTKY 200 mm, PODKLADNÍ BETON C12/15 TLOUŠTKY 100 mm
- KRYTÍ VÝZTUŽE V TVAROVKÁCH ZTRACENÉHO BEDNĚNÍ 15 mm

MINIMÁLNÍ PŘESAHOVÁ DĚLKA

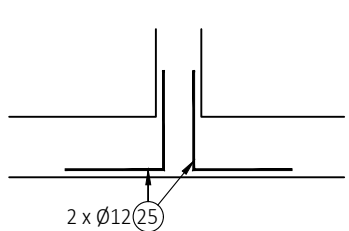
VÝZTUŽE PŘI 100% VYUŽITÍ PRO BETON C 25/30:



DETAIL PŘEVÁŽÁNÍ ROHŮ
NADEZDÍVKY ZÁKLADŮ
M 1:50



DETAIL PŘEVÁŽÁNÍ T STYKŮ
NADEZDÍVKY ZÁKLADŮ
M 1:50



Navrženo podle ČSN EN 1992-1-1
BETON:
ZÁKLADOVÁ DESKA + ZÁKLADY:
C25/30, X2
Dle ČSN EN 206
D_{min} 16-53
Modul pružnosti 30 GPa podle ČSN ISO 6784

PODKLADNÍ BETON:
C12/15 - X0
Dle ČSN EN 206
D_{min} 22

OCEL:

B500C

- Distanci výztuže není součástí výkresu výztuže
- Výztuž v místě malých prostupů posunutá do lince
- Ukázkové délky jsou vztaženy na osu prutu
- Naznačené úhly jsou 90, 45, 180 stupňů
- Čekové délky jsou sříznuté délky
- Zakládky podélné a příčné výztuže 50 mm od kraje tvaru
- Minimální vnitřní průměr zakřivení prutu Ø<16mm.....4°Ø
- Ø>16mm.....7°Ø

Krytí:
DOLNÍ LÍČ DESKY A ZÁKLADŮ:
c_{min}=30 mm
Δc_{min}=10 mm

HORNÍ LÍČ ZÁKLADŮ:
c_{min}=30 mm
Δc_{min}=10 mm

HORNÍ LÍČ DESKY:
c_{min}=20 mm
Δc_{min}=10 mm

| | | |
|-----------------|---|--|
| VYPRACOVAL | Ing. MICHAL PREKOP | REFORZ |
| KONTROLOVAL | Ing. PETR KELAR | Ing. MICHAL PREKOP |
| STAVEBNÍK | Kraj Vysočina, Želkova 1882/57, PSČ 586 01, Jihlava | Ing. PETR KELAR |
| MÍSTO STAVBY | parc. č. 2691/8, 2629; k.ú. Třebíč [769738] | Reforz.statika@gmail.com, 775 900 355 774 661 682 |
| NÁZEV STAVBY | SŠ stavební Třebíč Přístavba Domova mládeže | FORMÁT |
| STAVEBNÍ OBJEKT | D.1.2 STAVEBNÍ KONSTRUKČNÍ ŘEŠENÍ | DATUM |
| ČÁST | D.1.2 STAVEBNÍ KONSTRUKČNÍ ŘEŠENÍ | STUPEŇ PD |
| OBŠAH: | VÝKRES VÝZTUŽE ZÁKLADŮ - PŮDORYS NADEZDÍVKY | Č. VÝKRESU |
| | | D.1.2.15 |